

TECHNICKÉ VÝKRESY

Základný dorozumievací prostriedok práce technikov. Poznáme strojárské, elektrotechnické a stavebné výkresy. Výkres sa kreslí vo vhodnej mierke a obsahuje všetky informácie nutné pre výrobu konkrétnej súčiastky. Jeho obsah a prevedenie je normalizované.

Technický výkres je dôležitou súčasťou technickej dokumentácie.

Technický výkres **obsahuje** napr. kótovanie (určenie rozmerov), označenie povrchu súčiastky, tolerovanie rozmerov, druh povrchovej úpravy, popisové pole (názov súčiastky, meno a dátum vyhotovenia výkresu, mierka, použitá norma..)

Delenie výrobných výkresov podľa obsahu:

- a) výkresy súčiastok (každý výkres obsahuje 1 súčiastku)
- b) výkresy zostáv (výkres obsahuje viacero súčiastok usporiadaných do celku)

Delenie podľa vyhotovenia:

1. Náčrt
2. Originál
3. Kópia

Náčrt – kreslí sa voľnou rukou, nemusí byť v mierke, nemusí byť na výkrese

Originál – kreslí sa tušom, rysovacími pomôckami, príp. sa vytvorí na počítači

Kópia – rozmnožuje sa z originálu

Formáty výkresov (sú stanovené normou, STN ISO 5457 (01 3110)):

– používa sa základný rad ISO A0, A1, A2, A3, A4

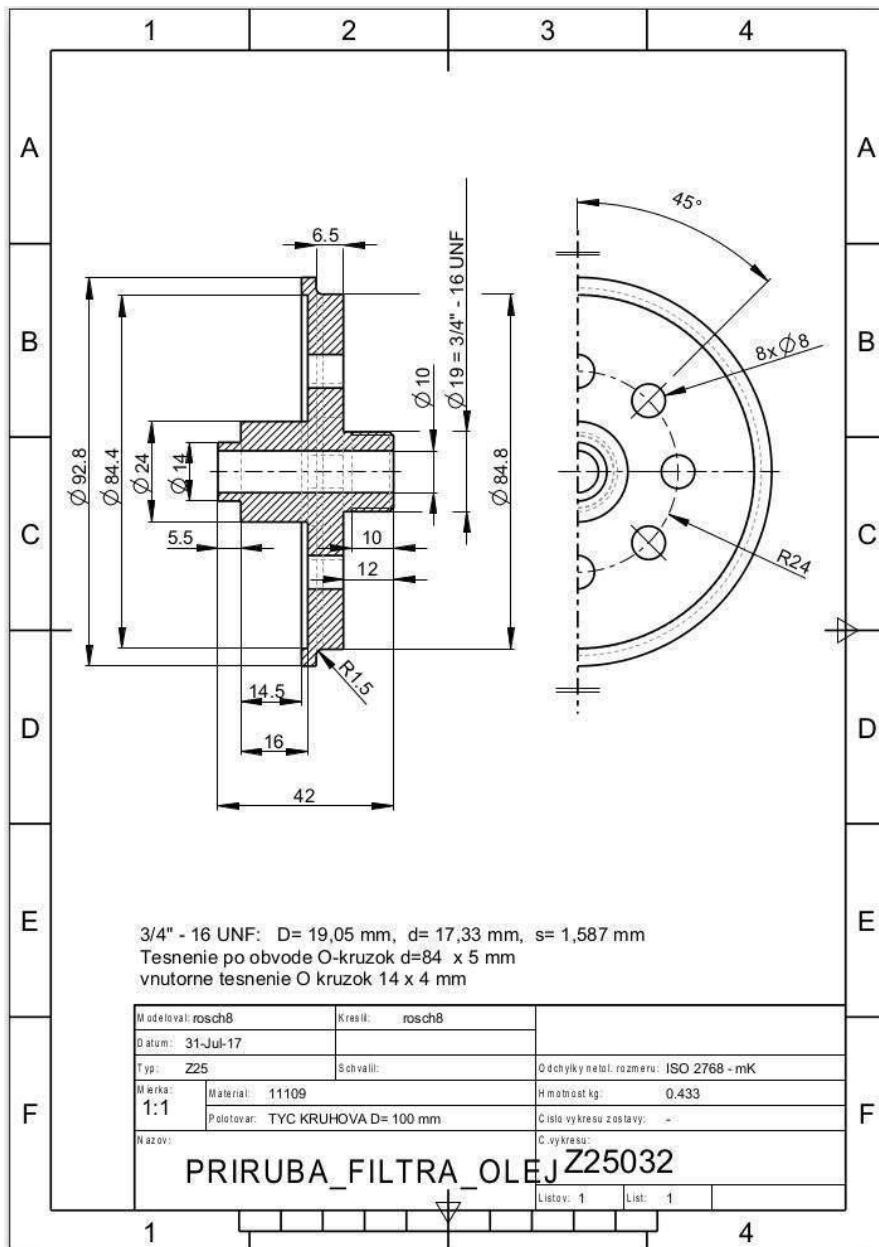
A0 – základný formát (1189x841), má plochu 1m^2 , pomer strán je $1:\sqrt{2}$

A4 – 210x297

Všetky formáty okrem A4 sa používajú na ležato, A4 na stojato

Označenie výkresu	Rozmery formátov v mm
A0	841x1189
A1	594x841
A2	420x594
A3	297x420
A4	210x297

Výrobný výkres súčiastky:



Výrobný výkres zostavy:

